

Aménagement du centre bourg et relocalisation de la mairie de Nègrepelisse

#Réhabilitation / Extension / #Publique / #Tertiaire / #Urbanisme



Maîtrise d'ouvrage :

Commune de Nègrepelisse

Calendrier :

Concours non lauréat – Mars 2023

Mandataire :

Projet 310

Surface plancher : 1 215 m²

Surface espace extérieur : 2 000 m²

Montant prévisionnel des travaux : H.T. 3 500 000 €

Partenaires :

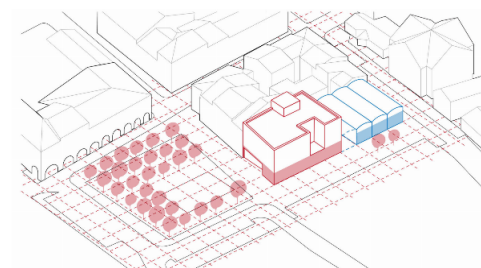
Betom – BE TCE

Cap Terre – BE Qualité Environnementale

Emacoustic – BE Acoustique

Eric Alquié – Economiste de la construction

Crédit images : © Ilulissa





En implantant sa Mairie sur la Place Nationale, la commune de Nègrepelisse engage une reconfiguration d'ampleur à son cœur de bourg, valorisant l'organisation remarquable de la bastide médiévale. Nous y voyons une occasion unique de valoriser un « déjà là » délicat et sensible, tout en offrant un équipement moderne, souple et accueillant. Le projet que nous proposons met les usages au cœur du processus de conception, tant dans la définition des espaces publics que du bâtiment institutionnel. Conçus sur une même trame cohérente, issue de l'existant conservé (l'ancienne halle voûtée), bâtiment et esplanade dialoguent, et s'organisent en miroir selon un rythme offrant cohérence et souplesse.

Sur l'espace public, cette trame organise les usages : le parvis de la Mairie (qui sert aussi de passage pompiers), le couvert végétal de la place dont les arbres adoptent la trame, les petits jardinets, les bancs ... Tout cela compose une organisation souple permettant l'implantation des stands du marché hebdomadaire, ou encore des nombreuses animations associatives dénotant la vitalité du tissu social de Nègrepelisse. Au centre de la composition, et face à la Mairie, une vaste esplanade en béton poli offre un espace d'animation, de danse, théâtre ..., propice à toutes les envies.

Au cœur de ce système clair et tramé, la Mairie s'implante simplement et naturellement. Le rez-de-chaussée accueille le public et les services associés. On y accède par la façade institutionnelle sur la place, au travers d'un vaste hall accueillant qui prolonge le parvis. Ce hall ouvert dessert les espaces d'accueil (attente, Etat Civil, Urbanisme et espaces de confidentialité). Il est ensuite prolongé par une large circulation menant au Pôle Associations, Evènements et Communication. Ce Pôle dispose par ailleurs d'un accès indépendant comme demandé au programme, ménagé sur un patio au niveau de la voûte Est de l'ancienne Halle.