

Groupe scolaire Dortis à Toulouse

#Education / #Enfance / #Bioclimatique



Maîtrise d'ouvrage :

Mairie de Toulouse et Toulouse Métropole

Sujet :

Construction d'un groupe scolaire

Localisation

Chemin Dortis, Toulouse 31200

Etat d'avancement :

Concours Décembre 2020 – non lauréat

Mission :

BASE + SSI + EXEp + DVD + VERIF

Mandataire :

Projet 310 architectes

Surface plancher : 5 084 m²

Surface espace extérieur : 4 797 m²

Montant des travaux : H.T. : 9 000 000.00 €

Niveaux Environnemental :

E4C1

Partenaires :

D'une ville à l'autre – Architecte associé / Paysage

Eric ALQUIE – Economie

IDEIA – VRD

TERRELL – Structure

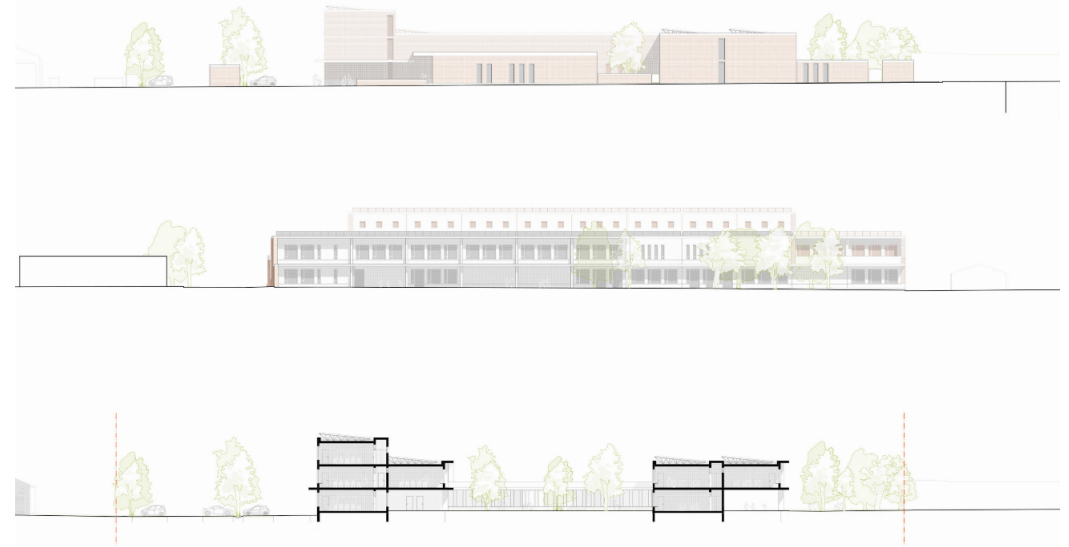
TECHNISPHERE – Thermique / Fluides / Electricité

EMACOUSTIC – Acoustique

GAMMA CONCEPTION – Cuisiniste

KEYROS – BIM Manager





Un projet de quartier

Entre les chemins de Dortis et de Moulis, dans ce Nord toulousain jadis dévolu au maraîchage, en pleine urbanisation, le groupe scolaire est la première pierre d'un vaste ensemble paysager à vocation d'équipements publics. Le site fait l'objet d'une Orientation d'Aménagement Paysagère, valorisant les éléments patrimoniaux remarquables, tant végétaux que bâtis. Il a vocation à accueillir, outre le groupe scolaire, un vaste équipement sportif, des équipements culturels (ancienne ferme, maison art-déco) et un jardin public. Nous saisissons l'occasion d'esquisser ce que pourrait être ce nouveau poumon vert, très largement planté (près de 200 arbres), et offert au quartier.

Affirmer la trame maraîchère

Tout le travail repose sur la trace des parcelles maraîchères, longues lanières Est-Ouest, qui ont façonné et structuré tout le Nord Toulousain, de part et d'autre des grands axes vers Launaguet, Aucamville, Paris. Nous ancrons ainsi le projet dans l'histoire, la géographie, bref le paysage !

Décliner les matériaux locaux : la Terre

Cet ancrage paysager, terrien du projet, se décline ensuite dans les choix constructifs : la terre devient une évidence, crue et compressée pour les refends intérieurs, cuite en manteau des pignons ou en sol des parvis et préaux, dans la chaux des enduits sur ossatures bois des longs pans, ... Le matériau confère douceur, inertie, qualité de l'air à l'école.