

« Les Halles de la Piège » – Un tiers-lieu pour Villeneuve-la-Comptal

#Participatif / #Bois / #Bioclimatique / #Social



Maîtrise d'ouvrage :

Commune de Villeneuve-la-Comptal

Calendrier :

Etudes en cours

Mandataire :

Projet 310 architectes

Surface plancher : 224 m²

Surface espace extérieur : 533.40 m²

Montant prévisionnel des travaux : H.T. 622 170 €

Partenaires :

3J Technologies – BE Structure

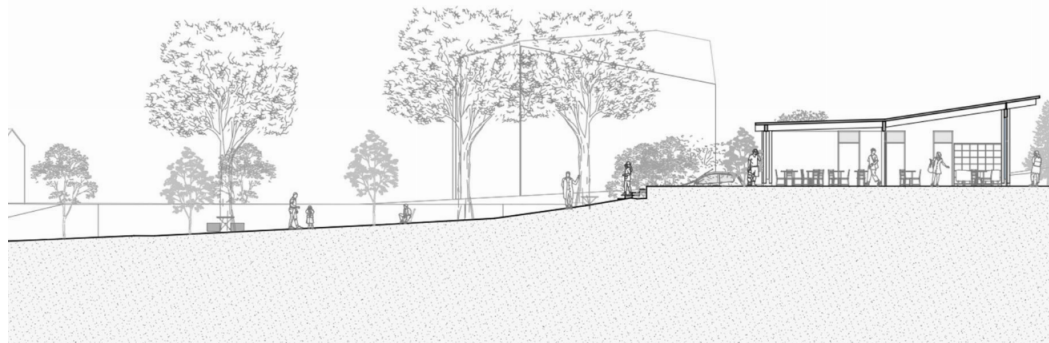
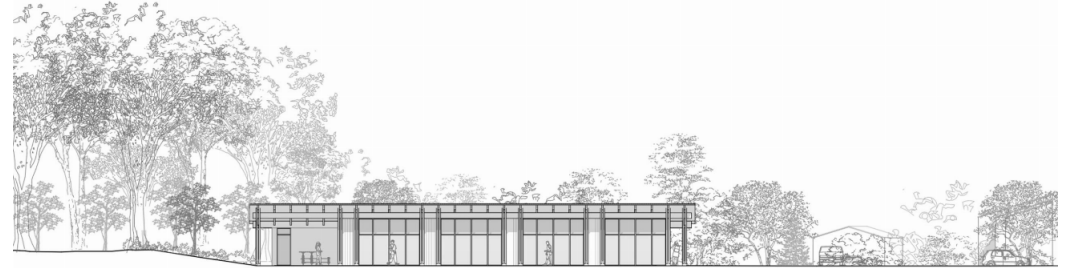
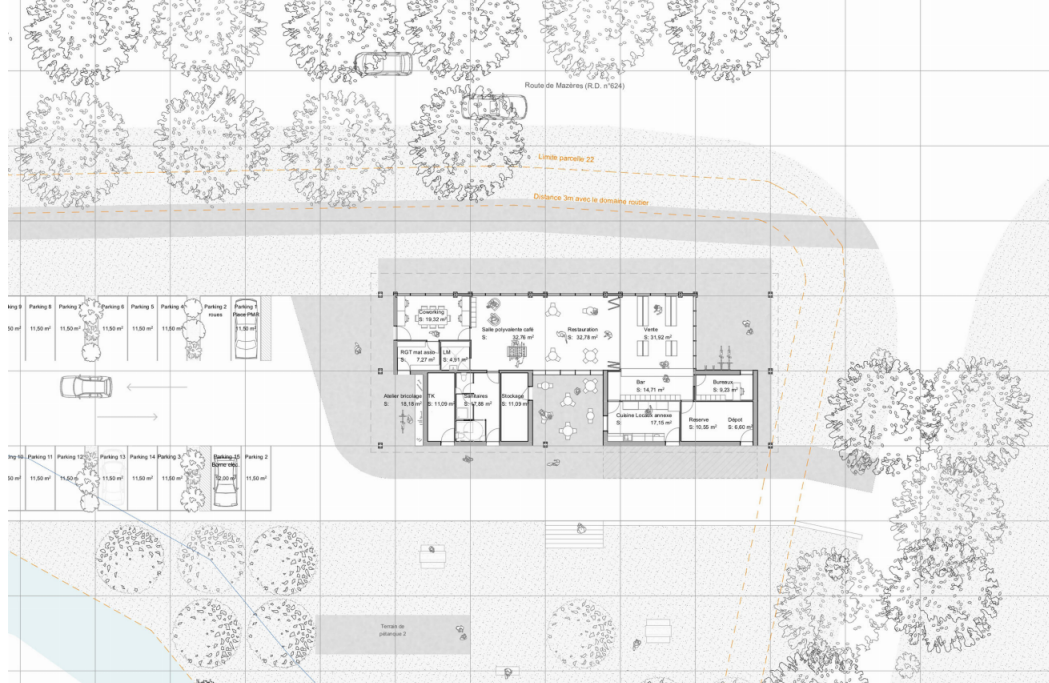
Technisphère – BE Thermique – Fluides

Emacoustic – BE Acoustique

IDEIA – BE VRD

Eric Alquié – Economiste de la construction





Entrée de ville

Le Pôle Multi Services de Villeneuve-la-Comptal procède d'une double volonté politique et urbaine :

- Offrir à ce village de 1400 habitants, en constante croissance et fort d'un tissu associatif dense, le nécessaire et indispensable lieu de commerce et services qui lui fait défaut depuis 20 ans, en dépit des diverses tentatives engagées par le passé.
- Repenser l'urbanisme de la commune autour d'un centre élargi comprenant certes le village historique sur son oppidum, mais aussi sa connexion avec la route de Mazères qui constitue l'axe principal de ce développement, ainsi que la connexion avec la polarité de Castelnauudary.

Dès lors le site choisi s'impose d'évidence. Il constitue une porte formidable, très visible, facile d'accès, et quasiment au centre géographique de la commune. Dans le prolongement de cette logique forte et claire, nous choisissons de positionner le bâtiment au plus près de ce carrefour, pour en garantir la visibilité : c'est un signal fort, accueillant, généreusement ouvert, clairement identifié comme pôle de service et de commerce :

- Le projet inscrit Villeneuve dans une ambition contemporaine assumée, intergénérationnelle et bioclimatique ;
- Au travers la réinterprétation d'un symbole architectural traditionnel, il donne le ton, trace la voie pour un développement de la ville sensible et exigeant.