

Surélévation et restructuration «Le Virebent»

#Logements / #Social / #Urbanisme



INFORMATIONS PROJET

Maîtrise d'ouvrage : Ciléo Habitat

Etat d'avancement : Livré octobre 2015

Durée des travaux : 18 mois

Missions : DIAG + BASE + OPC + MOBILIER

Surface : 600 m²

Montant des travaux :

H.T. : 1 103 000.00 €

Mandataire : Projet 310 architectes

Equipe :

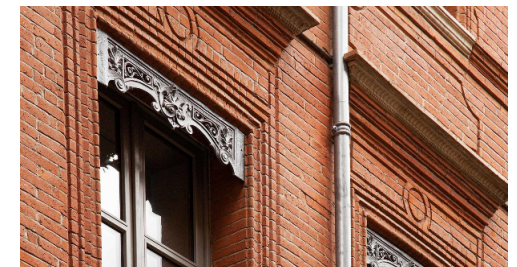
Sophie Balas – *Plasticienne*

Perspectives – *Structures*

Technisphere – *Fluides*

Emacoustic – *Acoustique*

Eric Alquié – *Economiste*





Patrimoine Social

*Située sur les Boulevards du centre ville, la résidence **Le Virebent** est une remarquable rénovation lourde d'un immeuble du XIX^e siècle de l'auguste architecte. L'aspect de valorisation patrimoniale, conduite sous la surveillance des Bâtiments de France, se double d'une volonté de renouvellement, avec la création de 16 logements destinés à de jeunes travailleurs. C'est aussi un acte de reconquête urbaine.*

La restauration fine des rares parties communes et façades se superpose avec une restructuration intense : surélévation de l'attique, ouverture d'une large verrière, réorganisation des plateaux pour créer des logements tous singuliers, y compris des duplex en demi-sous-sol.

Les T1 et T2 meublés, ouverts et fonctionnels, et communs bénéficient d'une mise en couleur délicate soulignant les jeux de lumière et perspectives.